

ELEMENTOS BPMN MÁS UTILIZADOS

Tareas y Subprocesos

- Tarea:** Una Tarea es la actividad más pequeña (átomo) dentro de un flujo de procesos
- Tarea Manual:** Una tarea realizada manualmente por una persona.
- Tarea de Usuario:** Una tarea realizada por una persona (con ayuda de una aplicación de software).
- Tarea de Servicio:** Una tarea ejecutada automáticamente (por ejemplo, a través de un servicio web).

Otros tipos de tarea

- Regla de Negocio
- Tarea de Script
- De recepción
- De envío

Tipos de Subproceso

- Subproceso
- Actividad de llamada
- Transacción
- Subproceso Evento
- Subproceso Ad-hoc

Símbolos Comunes

- Bucle
- Compensación
- Multi-instancia paralela
- Multi-instancia secuencial

Compuertas

Las **compuertas** se utilizan para controlar el flujo del proceso a través de flujos de secuencia a medida que convergen y divergen dentro de un proceso.

- Compuerta exclusiva (XOR):** Divergente: la secuencia del flujo deriva solo a una de las ramas salientes. Convergente: espera a que se complete la rama de entrada para continuar con el flujo.
- Compuerta paralela (AND):** Divergente: todas las ramas salientes se ejecutan simultáneamente. Convergente: espera a que se completen todas las ramas entrantes antes de continuar con el flujo.

Otros tipos de compuertas

- Compuerta Inclusiva (OR)
- Basada en eventos
- Compuerta Compleja
- Exclusiva basada en eventos (instanciable)
- Paralela basada en eventos (instanciable)

Eventos

Un evento es algo que "ocurre" durante el curso de un proceso y es provocado por algo externo o por el proceso mismo. Los eventos afectan el flujo del proceso. Ejemplos de eventos son, p. ej. un cambio del estado de un documento o un mensaje que se recibe o se envía.

	Eventos de Inicio			Eventos Intermedios				Eventos de Fin
	Nivel Superior	Evento de Interrupción por subproceso	Evento sin Interrupción por subproceso	Captura	Lanza	Límite con interrupción	Límite sin interrupción	
Sin especificar	●							●
Mensaje	✉	✉	✉	✉	✉	✉	✉	✉
Temporizador	⌚	⌚	⌚	⌚	⌚	⌚	⌚	⌚

Sin especificar: un evento sin clasificar; como evento intermedio, puede ilustrar un cambio de estado y solo puede ser lanzado.
Mensaje: ilustra todo tipo de intercambio de información entre procesos y puede ser de captura (recibir) o lanzar (enviar).
Temporizador: actúa como mecanismo de retraso basado en el tiempo (punto específico o periodo) y solo puede ser de captura.

Otros tipos de evento:

- Condición
- Señal
- Escalado
- Error
- Compensación
- Múltiple
- Múltiple/Paralelo
- Enlace
- Cancelación
- Terminación

Datos

Un **objeto de datos** representa información que fluye a través del proceso, como documentos de negocio, correos electrónicos, cartas, etc.

Una **entrada de datos** es externa para todo el proceso. Puede ser leído por una actividad. Una **salida de datos** es el resultado de todo el proceso.

Un **almacén de datos** es un lugar donde el proceso puede leer o escribir datos almacenados, p.ej. una base de datos o un fichero.

Se utilizan **flujo de mensajes** y **mensajes** para representar los contenidos de una comunicación entre dos participantes.

El objeto **Grupo** es un artefacto como mecanismo visual para la agrupación de elementos de diagrama que pertenecen a la misma categoría.

Las **anotaciones de texto** son un mecanismo para que un modelador proporcione información adicional de texto para la consulta de un diagrama.

Mensajes y Artefactos

Mapas de Procesos y Cadenas de Valor

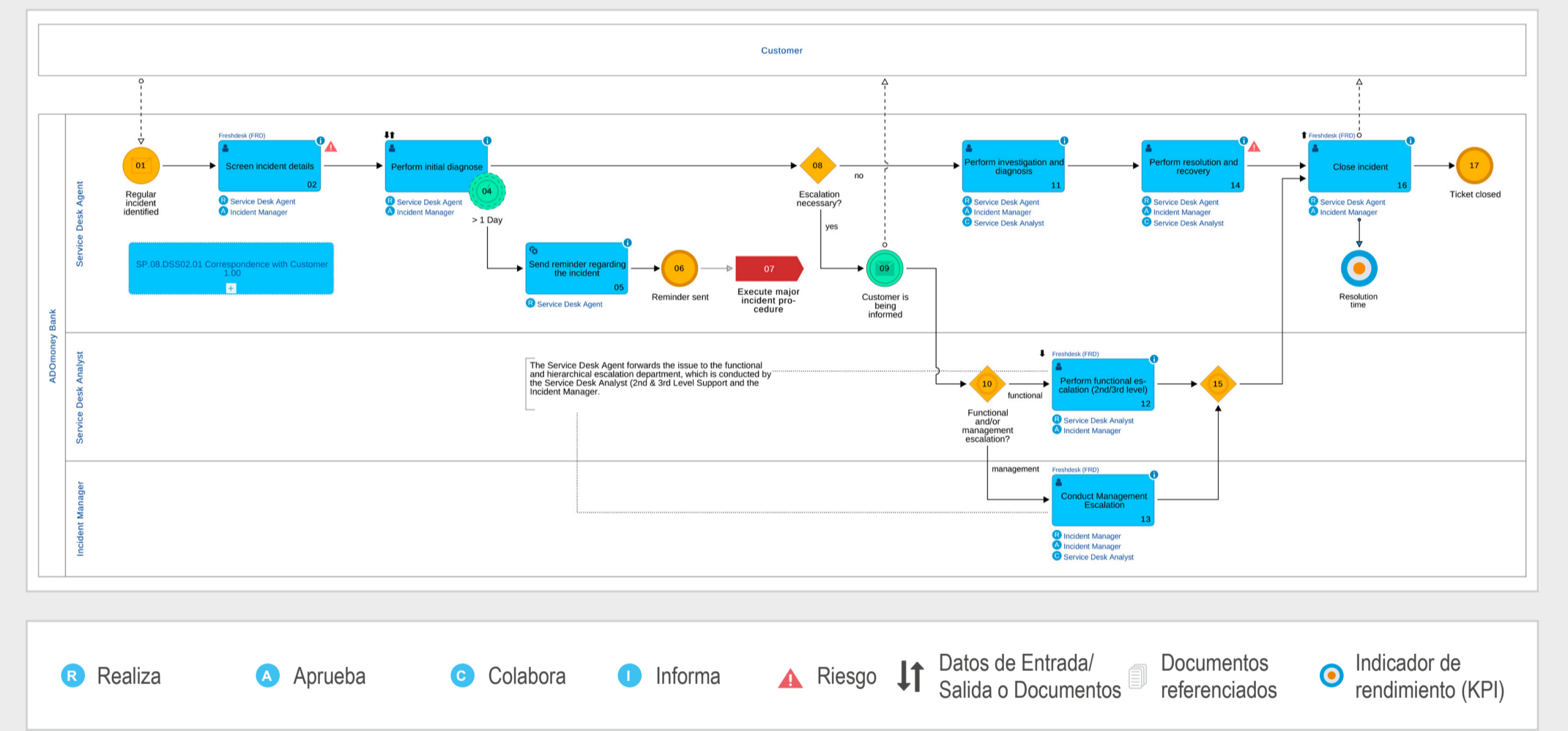
Diagramas BPMN y Vistas aptas para el negocio

ADONIS no solo da un soporte perfecto al modelado de procesos BPMN, sino que aporta beneficios en:

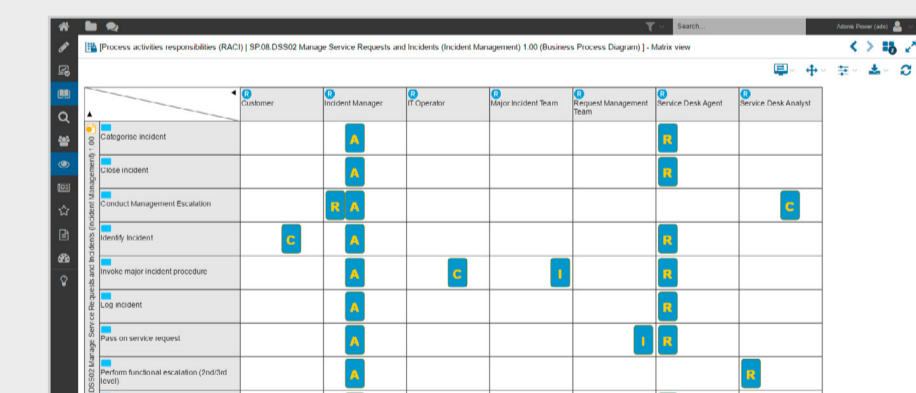
Creación de Mapas de Procesos y Cadenas de Valor para diseñar su organización, para identificar procesos principales, de gestión y de soporte, para dividir los procesos en diferentes niveles y asignar responsabilidades o para contextualizarlos y dotarlos de una estructura adecuada.

Soporte completo de BPMN para definir procesos, colaboraciones, conversaciones y diagramas de coreografía a través del soporte integral para todos los conceptos y atributos de BPMN ("Modelado de procesos y conformidad de coreografía") hasta el nivel técnico. ADONIS incluye una interfaz BPMN DI probada en la práctica para un viaje de ida y vuelta completo con motores de workflow y ejecución. BOC Group: es un miembro activo de OMG MWG.

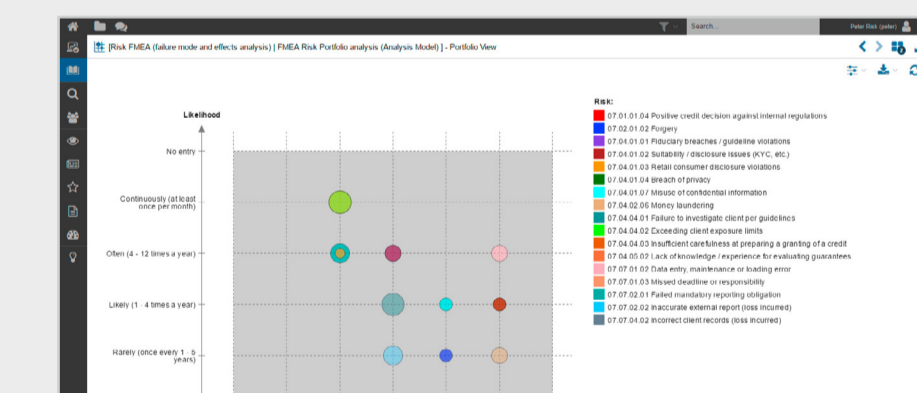
BPMN apto para el negocio al extender BPMN con conceptos esenciales para otros escenarios de análisis de procesos de negocio empresariales (EBPA) y, por tanto, habilitar BPMN para su uso en otros escenarios del negocio como QM, DMS, BPA, ICS, GRC, análisis de requisitos, etc. Los usuarios pueden asignar roles, documentos, riesgos, aplicaciones y mucho más, y realizar análisis integrales impulsados por el negocio. Así, ADONIS ofrece funciones de análisis (gráfico), que respaldan el análisis del negocio y la transformación (digital).



Vistas de matriz para entender las correlaciones



Gráficos de burbuja para evaluar los activos de la empresa



Diagramas Gantt para entender los ciclos de vida

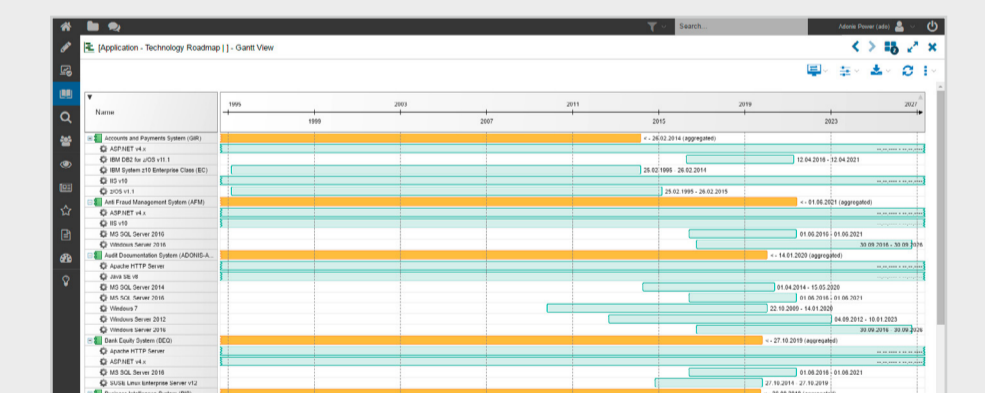
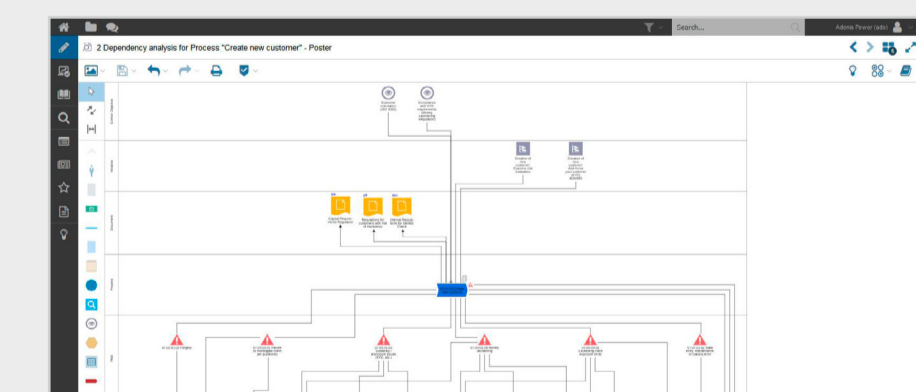
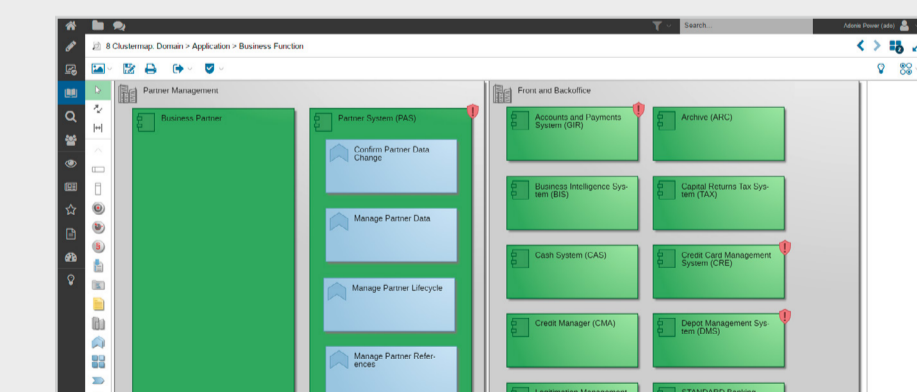


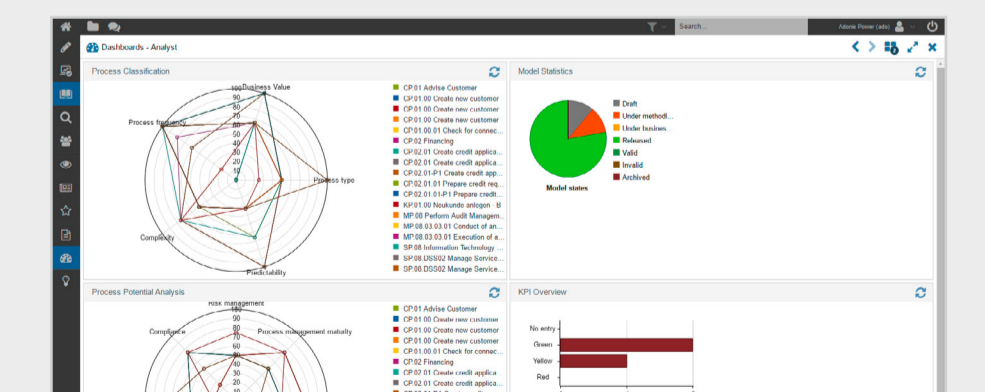
Gráfico de dependencia para impacto entre los activos



Mapas box-in-box para visualizar jerarquías anidadas



Dashboards para proporcionar información de gestión



Vea un webinar gratuito sobre BPMN 2.0
knowledge.boc-group.com



Conozca más sobre ADONIS
www.boc-group.com/adonis



Manténgase informado
www.boc-group.com/events



Conecte con nosotros
Siganos y sienta nuestro ritmo.
#BOC Group