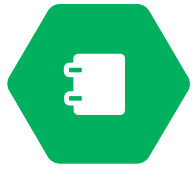


Bienvenue



ADOIT
Enterprise Architecture Suite



ADOIT

Enterprise Architecture Suite

ADOIT 14

Depuis les données brutes jusqu'aux prises de décision intelligentes. De manière plus rapide que jamais.



Hôte et Intervenant



KATIUSCIA NDRIVA
SALES BACK OFFICE



ABDESSLAM ATMAI
CONSULTANT BPM/EAM

Agenda

01

Visualisez, partagez et communiquez à un niveau supérieur dans ADOIT 14

02

Démo de l'outil

03

Les autres nouvelles fonctionnalités phares d'ADOIT 14



Collaboration et analyse au premier plan

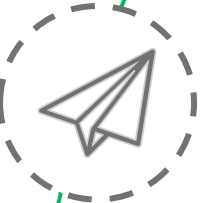
La voix du client



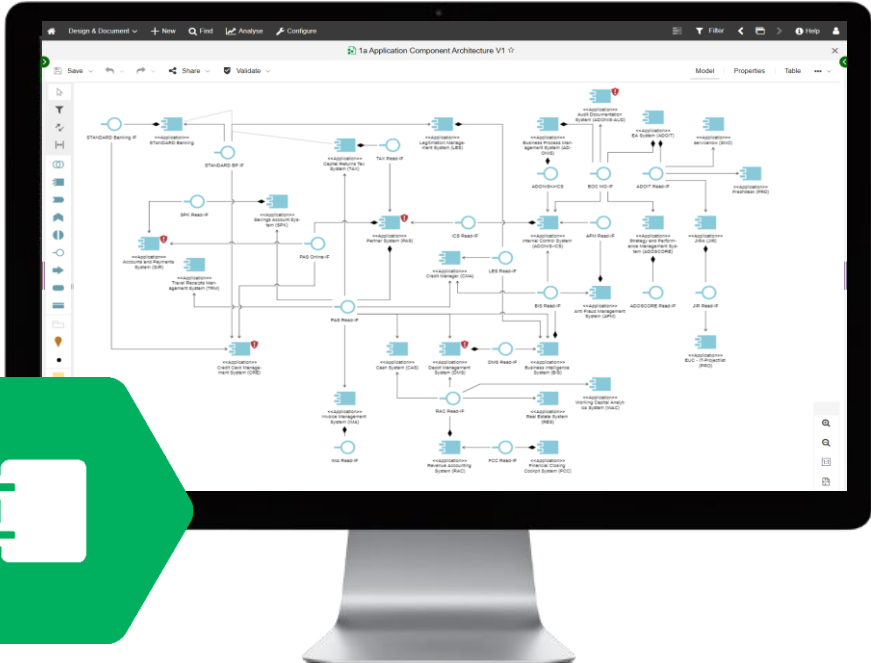
Retour d'expérience des utilisateurs



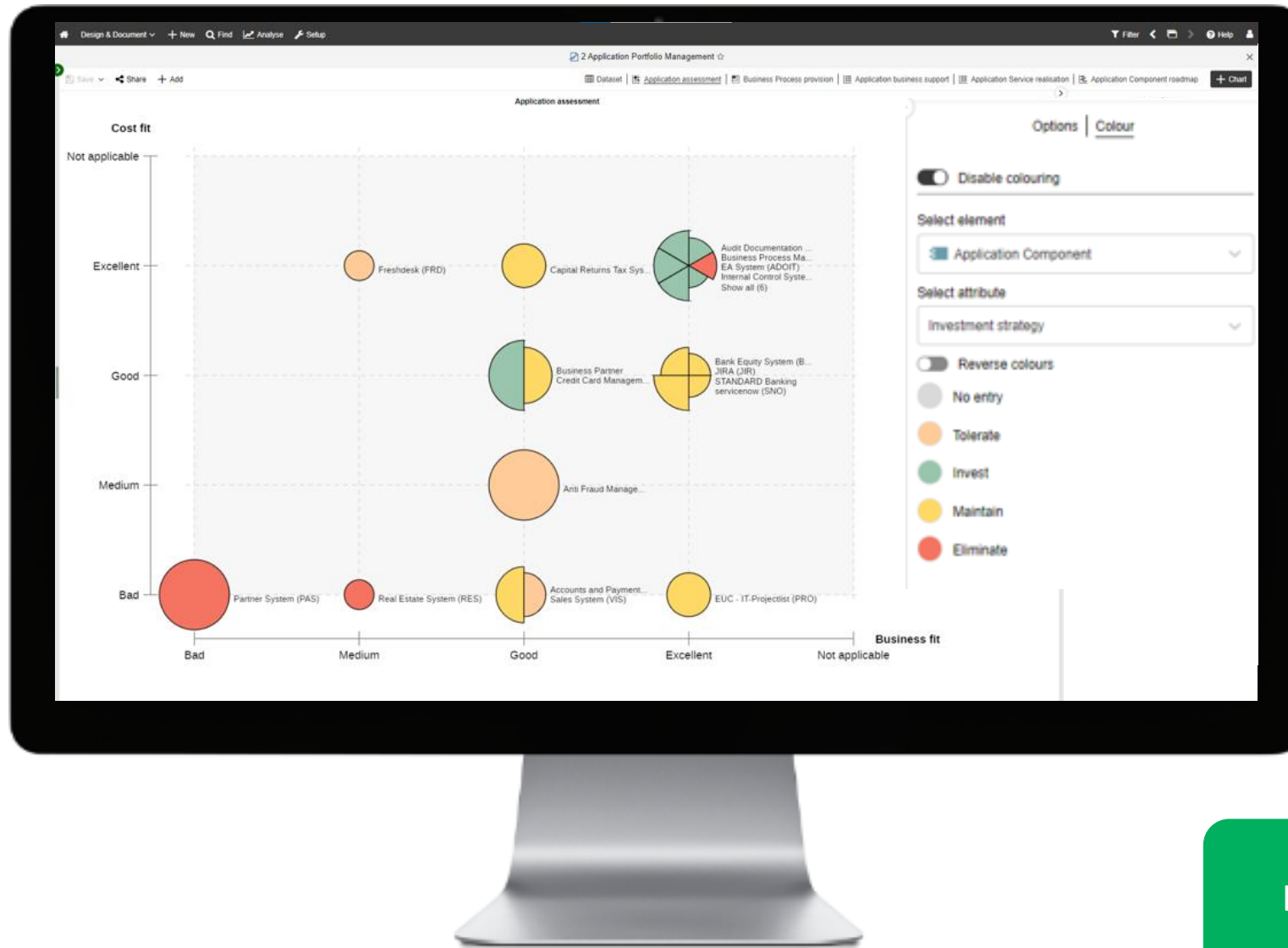
Objectif:
Amélioration de l'analyse et de la collaboration



Résultat:
ADOIT 14



ADOIT 14



L'analyse réinventée

Démonstration de l'outil

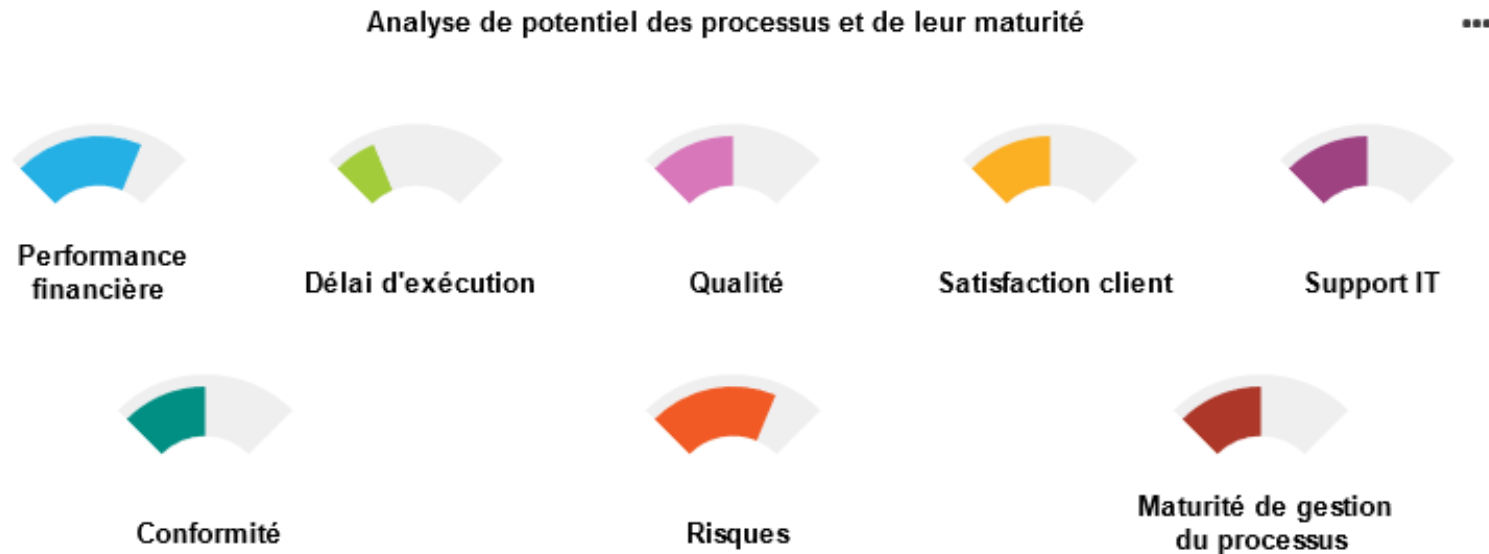


ADOIT
Enterprise Architecture Suite

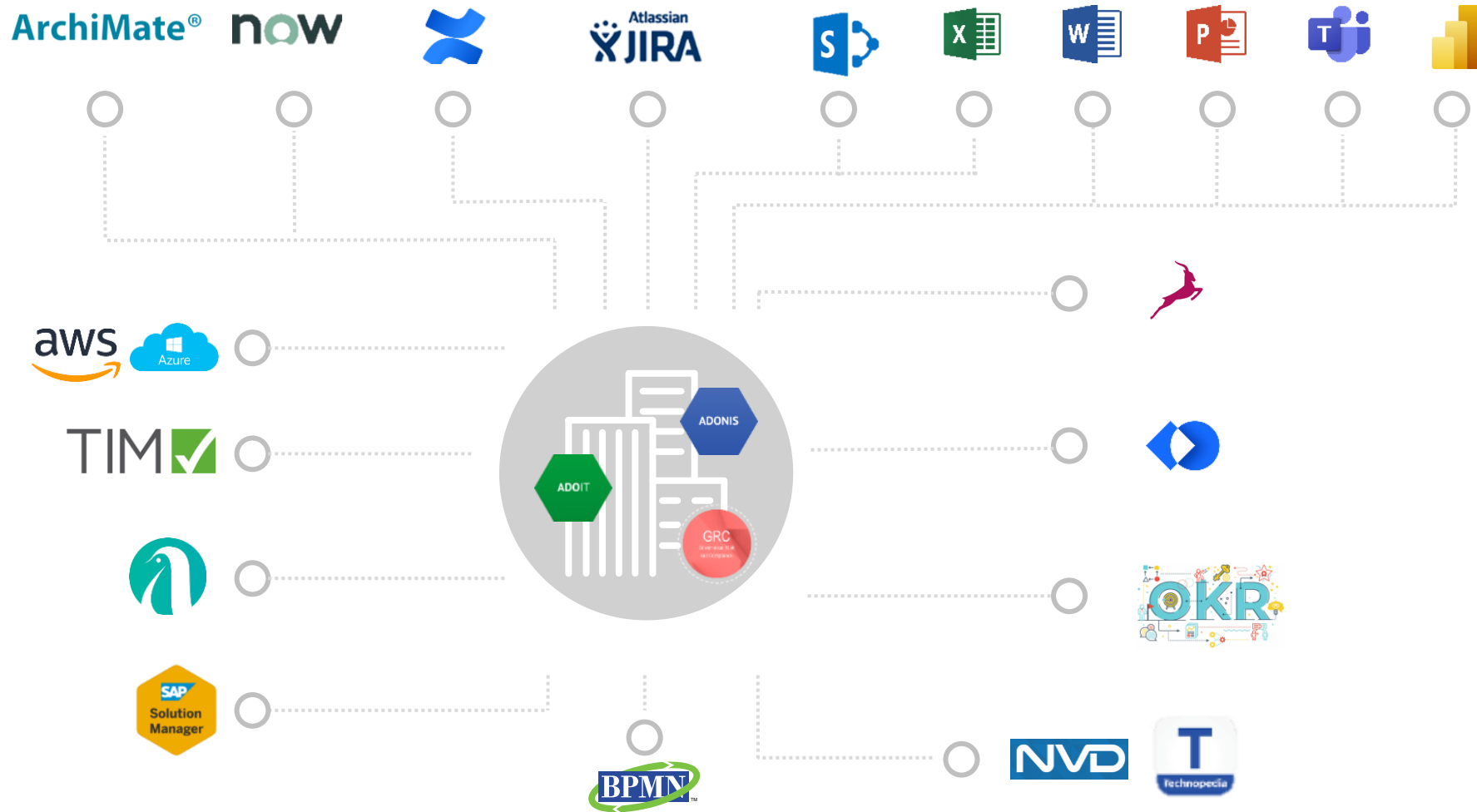
ADOIT 14

Les nouvelles fonctionnalités phares en un coup d'œil

- ▶ Tableaux de bord Insights améliorés
- ▶ Amélioration des systèmes intégrés de gestion (Management Office Integration)
- ▶ ... et bien d'autres encore



Écosystème



ADOIT Connect pour la gestion des processus métier

- ▶ Transférez vos données BPM dans ADOIT
 - ▶ Ajoutez des objets et des processus métier à votre image EA

- ▶ ADOIT et ADONIS fonctionnent encore mieux ensemble
 - ▶ Possibilité de passer d'ADOIT à ADONIS et vice-versa

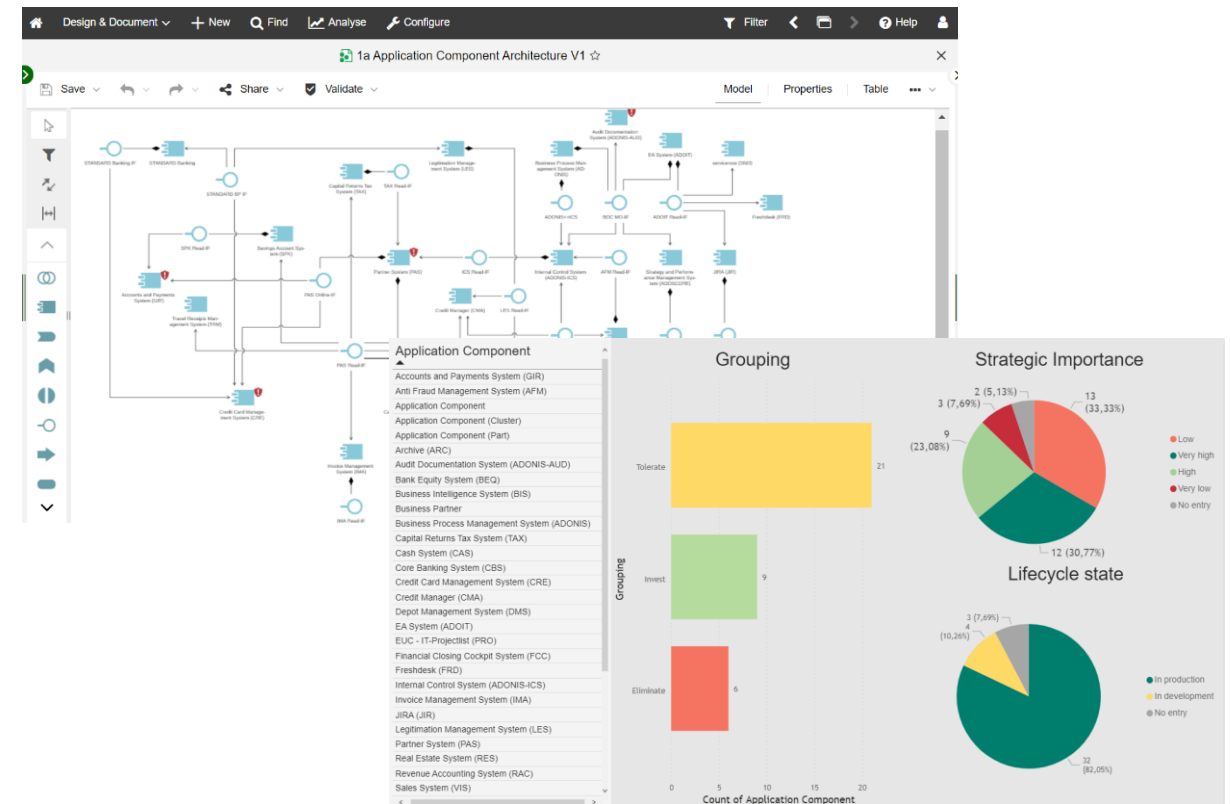


ADOIT Connect pour Power BI

Partagez vos informations EA au sein de l'organisation

- ▶ Rendez vos données EA encore plus transparentes
- ▶ Utilisez les templates PowerBI pour visualiser les données EA et créer des rapports
- ▶ Partagez-les via Microsoft Teams ou PowerPoint

- ▶ Accédez à votre template gratuit sur notre Marketplace ADOIT



ADOIT Enterprise Architect pour Confluence

- ▶ Publiez vos informations EA à partir d'une source unique de vérité directement dans votre espace Confluence.
- ▶ La nouvelle version 7.1. comprend :
 - ▶ Nouvelle macro graphique avec la dernière version d'ADOIT 14.0

Confluence Dashboard: Start Your EAM Journey Here

ADOmoney Bank Business Capability Map

Enterprise Management & Support

- Risk Management
- Information Technology
- Governance, Risk and Compliance
- PMO
- Accounting
- Procurement
- Treasury
- Human Resources
- Controlling
- Travel Management

Front and Backoffice

- Account Management and Billing
- Archive
- Cash
- Output Management
- Mortgages
- Stock
- Corporate Credits
- Portfolio
- Construction Loans
- Cards Management
- Payments
- Saving

Partner Management

- Business Partner Management
- Channel

Sales and Marketing

- Operational CRM
- Market Service Center
- Analytic CRM
- Sales Management and Controlling

Model: 01 Business Capability Map

Output Management Capability

Realized by

- MP.01 Manage Strategy
- SP.10 Improvement and Change Management System (ADOSCORE)

Composed in

- STANDARD Banking
- Front and Backoffice

Strategic importance: High

Further references

- Analyse & edit with ADOIT

All the details and links you need are readily available

Provide centralized access to your Enterprise Architecture in Confluence

Dive deeper into EAM and leverage the power of ADOIT

RESTEZ EN CONTACT AVEC NOUS ET SUIVEZ-NOUS



Webinaires gratuits et événements régionaux
Des sujets d'actualité autour du BPM, EA et GRC
Nouveautés, informations & actualités

www.boc-group.com/newsletter



ADOIT
Enterprise Architecture Suite